

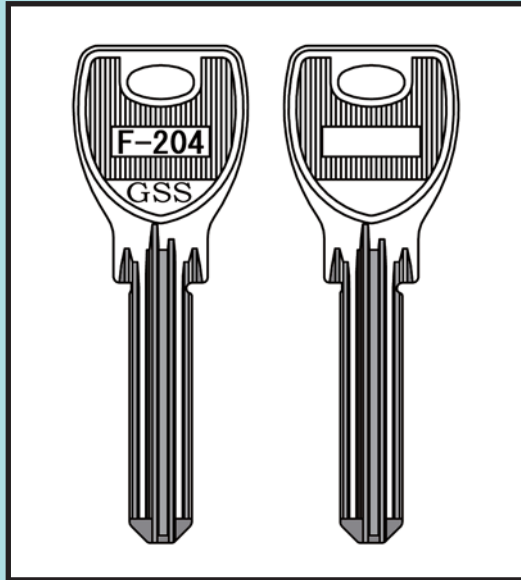
MIWA PR用キーブランクがFLAT番 (F-204) として販売開始!

合鍵複製しても違法にはなりません!

安心して合鍵が作製できます。

F-203(PS) 好評発売中!

F-204(PR用)



PRキー用ブランクが遂に登場

【注意】合鍵作製の難易度は高

お持ちのキーマシンが対応可能か否かをご確認後、複製をおこなってください。



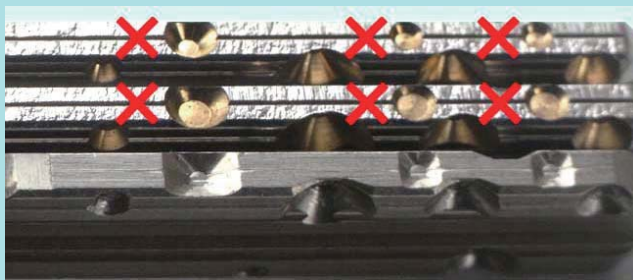
MIWA 純正カバーの NTU
タイプに対応しています。

Keyline 884mini 等で
ノンタッチキーをクローニングすれば
非接触キーとして使用可能!

※弊社では機器の取扱いはしておりません。

F-204 側面ディンプル加工注意事項

○穴加工で側面を加工すると鍵がシリンダーから抜けなくなります。側面加工は↓のようにV字加工になります。



F-204 側面ディンプルをディンプルキーマシンで左側画像の × 部のように通常加工すると鍵がシリンダーから抜けなくなります。右側画像の○部のよう加工してください。

※F-203(PS) の場合も側面ディンプルがあるものが存在します。

バイスを30°に傾ける加工方法は推奨していません

側面ディンプルの加工で、左右30°にバイスを傾け純正キーをなぞって加工する方法を推奨している場合があるようですが、弊社の検証では、純正キーを傷めてしまい施開錠や抜差しに支障がでる可能性があり、合鍵作製の安定性低下も考えられますのでご注意ください。

※用途が異なるため PD ブランクキー (汎用) の販売は継続いたします。

ご注意



上部画像の↑部のように、平面のディンプルで深さが3番目・4番目の場合で側面ディンプルが同じ位置にある場合は、純正キーでもエントランスや裏口等の共用部シリンダーで鍵が抜けなくなる事例が頻発しています。お客様のお持ちになった鍵がこのパターンの場合には合鍵作製でなく純正キー取寄せで対応してください。

F-203(PS用)・F-204(PR用) 共通注意事項

『複製する際の注意』

カッターとガイドの設定は「深め」にはしないでください。
F109等のピンタンブラーとは全く別物です。むしろ若干「浅め」をお奨めします。

右図のように同じ板厚のブランクキーの4箇所での0点調整をおこなってください。

カッター底辺の大きさや角度で抜き差しに問題が生じる場合があります。

弊社推奨のガイド「8」・カッター「PDCW」「PDCW-K」を使用し、底辺を広げるような手元操作での加工をしないでください。

0点調整は4箇所



『キーマシンの高い精度・剛性が必要な合鍵』

合鍵作成時に使用するキーマシンの精度や剛性も相応でなければ開閉の不具合原因になります。
バイスのX軸（横方向）、Y軸（縦方向）の精度も重要な合鍵です。

『高い精度を必要とするキーブランク』

キーブランク製作時のキーウェイ加工精度により開閉の不具合が生じます。

その為、ブランクキーメーカーの高い技術が求められる繊細なブランクキーです。

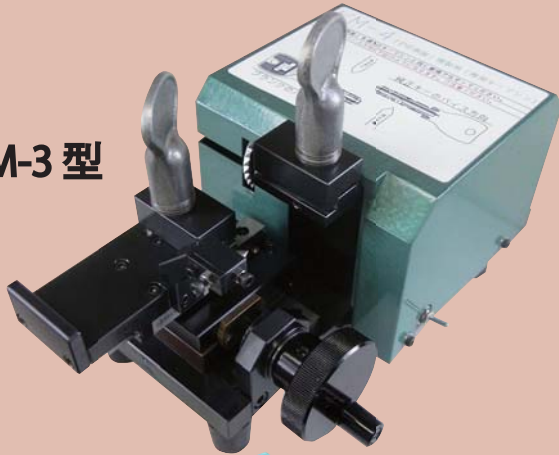
既に複数のメーカーが安価で製造していますが、即回収というケースもあるようです。

高い精度・剛性のキーマシンでブランクキー F-203(PS用)・F-204(PR用) を使用し、弊社で研究開発した専用カッターガイド・治具・キーマシンをご利用いただければ安心してPR・PSの合鍵複製をおこなうことができます。
精度の高い合鍵複製をおこなっても、加工精度が悪いブランクキーを使用すると開閉の不具合が発生します。

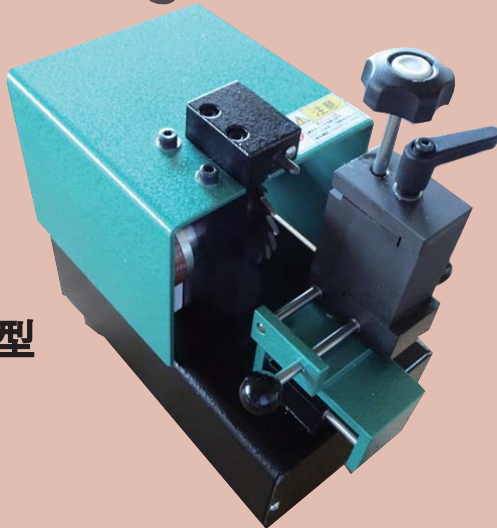
F-204 側面ディンプル加工関連商品

F-204(F-203) 側面加工専用機

KM-3 型



KM-4 型



・KM-3型 (なぞり加工)

通常の平面キーマシンと同じ要領で側面ディンプルをなぞり加工する専用機です。

※ピッチ・深さが変更されても対応可能です。
F-203(PS)の側面ディンプルにも対応可能です。

超硬カッター仕様

コンパクト設計

どの治具・マシンよりも早く簡単！

小型で軽量なので狭い場所でも大丈夫です。

幅 135mm× 奥行 260mm× 高さ 200mm

重量 6.2Kg

・KM-4型 (純正キーピッチ加工)

純正キーのディンプルにガイドをあて加工する専用機です。

※ピッチ・深さが変更されても対応可能です。
F-203(PS)の側面ディンプルにも対応可能です。

超硬カッター仕様

コンパクト設計

KM-3 型よりも低価格！

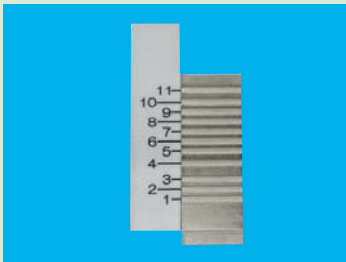
小型で軽量なので狭い場所でも大丈夫です。

幅 135mm× 奥行 250mm× 高さ 200mm

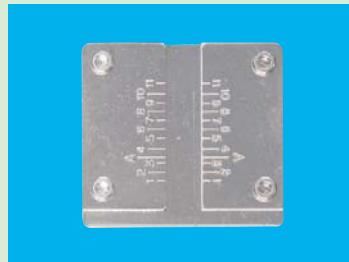
重量 8.5Kg

F-204側面ディンプル加工専用治具

MATRIX SLX/SX/Pro/Evoで作業可能 側面加工ゲージ+ 側面測定治具



測定治具で測定した位置深さをディンプルマシンで加工



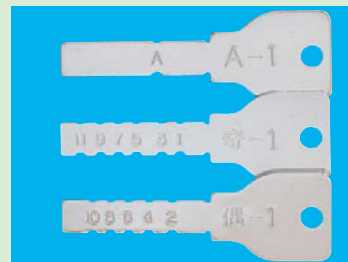
側面ディンプルの位置深さを測定します

カッター『PDCW-K』又は『PDCW』
ガイド『8』を使用してください。

※現在のピッチ・深さに対応しています。

※「側面加工ゲージ」は MATRIX SLX/SX/Pro/Evo の L型バイス治具使用時の専用治具となっております。それ以外をご利用の方は通常のキーマシンで加工する「平面サンプルキー」または、コードマシンで加工する「サンプルキー」をご使用ください。

お手持ちのキーマシンで作業可能 平面サンプルキー + 側面測定治具



測定治具で測定した位置深さを平面マシンで加工



側面ディンプルの位置深さを測定します

※現在のピッチ・深さに対応しています。

お手持ちのコードマシンで作業可能 サンプルキー + 側面測定治具



測定治具で測定した位置深さをコードマシンで加工



側面ディンプルの位置深さを測定します

※現在のピッチに対応しています。

お問い合わせは弊社製品取扱いの販売店までお願いいたします。

F-203, 204 平面ディンプル加工関連商品



【ガイド】 8

Φ 6 mm × 4 2 mm

【カッター】

Φ 6 mm × 4 2 mm

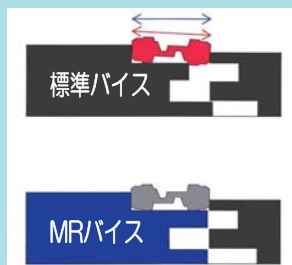
大好評

PDCW-K F-203,204専用超硬カッター

PDCW F-203,204専用ハイスカッター

F-203(PS用), F-204(PR用)の合鍵複製に最適な底辺・角度の専用カッターとなっています。

※超硬とハイスの2種類がありますのでお好みのカッターを選択してください。



MRバイス

MATRIX SLX, SX用

MRバイスに交換すれば PR, PS, GV はもちろん

通常の「FLAT」「MT」も正確にバイスできます。

※側面加工ゲージは使用できません。

L型バイス治具

MATRIX SLX, SX, Pro, Evo用

PR・PS・GVを平行にバイスできます。

標準バイスではバイス幅が狭くて平行にバイスできなかった鍵にも使用できます。

縦くわえにも使用します。

※側面加工ゲージの使用時に必要です。

大好評



幅広かさ上げ治具

MATRIX SLX, SX, Pro, Evo用

通常では平行にバイスできない PR, PS, GV キー

の下に敷くだけで正確にバイスする事ができます。

MT-7等のかさ上げにも使用できます。

※F-204(PR用)の縦くわえには使用できません。



0.5mm × 2個



※「MRバイス」は MATRIX SLX/SX の専用交換バイス、「L型バイス治具」「幅広かさ上げ治具」は MATRIX SLX/SX/Pro/Evo の専用治具となっております。

それ以外のキーマシンご使用の方は純正キー・ブランクキーが水平にバイスできるかご確認ください。

お問い合わせは弊社製品取扱いの販売店までお願いいたします。

株式会社後藤製作所